

1 rue Saint Pierre  
66650 Banyuls sur Mer

**+33 (0)4 68 98 64 36**

# Laroca Immobilier

Place de la Mairie  
66740 Laroque des Albères

**+33 (0)4 68 39 20 94**

www.laroca-immobilier.com - eMail : info@laroca-immobilier.com

## Prix sur demande

**Achat maison**

**5 pièces**

**Surface : 127 m²**

**Surface terrain : 200 m²**

**Année construction : 1970**

**Exposition : Est ouest**

**Vue : Jardin**

**Eau chaude : Electrique**

**État intérieur : Bon**

**État extérieur : Bon**

**Couverture : Tuiles**

**Prestations :**

Terrasse, Cheminée, Chambre de plain-pied, Double vitrage, Calme

4 chambres

1 terrasse

2 salles de douche

2 toilettes

1 garage

**Classe énergie (dpe) : C**

**Emission de gaz à effet de serre (ges) : A**

Document non contractuel  
25/01/2026 - Prix T.T.C



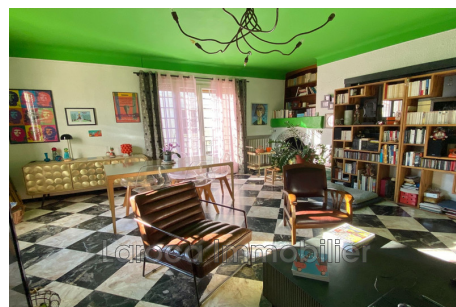
## Maison 4158 Banyuls-sur-Mer

Banyuls sur mer : Sur le plat du village ! Très belle maison de ville d'environ 127 m² habitable avec jardin, appartement indépendant et garage située à 2 minutes de la plage. Elle se compose comme suit : Partie principale : grande entrée, lumineux séjour avec cheminée, cuisine séparée, palier, 2 chambres, salle d'eau avec wc. Appartement indépendant comprenant : entrée, 2 chambres, cuisine, salle d'eau, wc séparés. Terrasse et jardin. Grand garage. Double vitrage. Pompe à chaleur. Bien rare et secteur recherché. Contactez Laroca Immobilier Banyuls sur mer pour plus de renseignements : 04 68 98 64 36

### Informations légales

560 000 €

Honoraires à la charge du vendeur, aucune procédure en cours, les informations sur les risques auxquels ce bien est exposé sont disponibles sur [georisques.gouv.fr](http://georisques.gouv.fr),



Laroca Immobilier - 65 chemin de la parouquine, 06600 Antibes

T. +33 (0)4 68 39 20 94 - info@laroca-immobilier.com - www.laroca-immobilier.com

Siren 789 607 272 RCS Antibes - Code NAF 6831Z - RC Pro : AXA France IARD sous le contrat n°11186534004, pour un montant de 305 000 € - Document non contractuel - Barème des prix disponible sur notre site internet